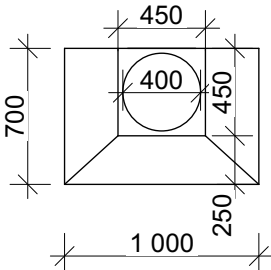
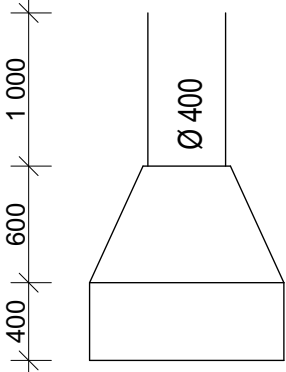
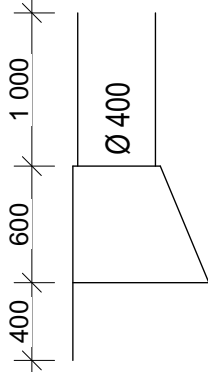
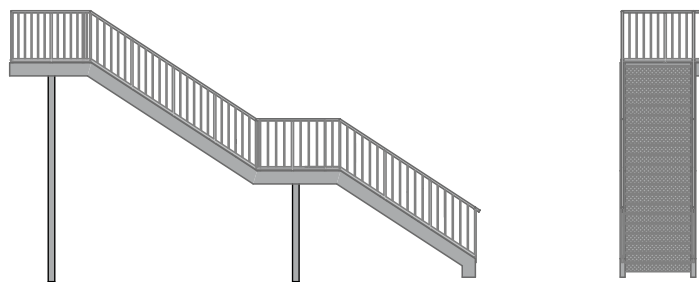
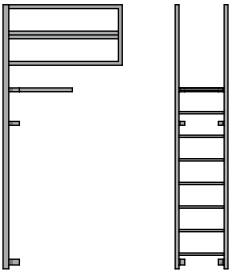
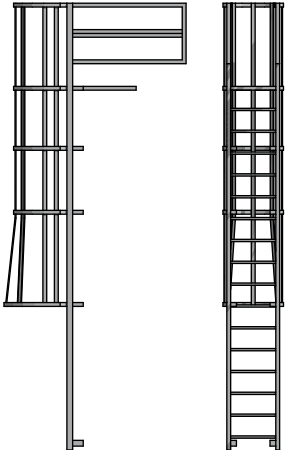
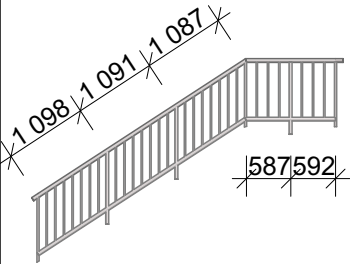
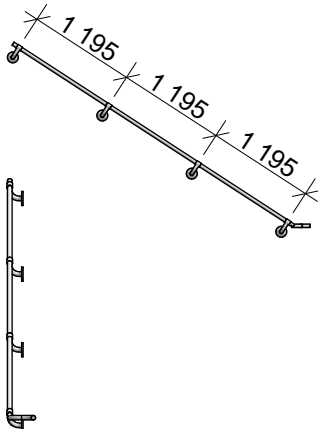
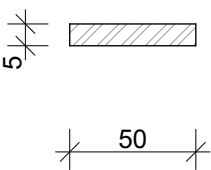


REKONSTRUKCE UČEBEN A VÝSTAVBA NOVÉ HALY PRO OV					LIST 01
D.1.1.15 Výpis zámečnických výrobků					
Označení na výkrese:	Schematické zobrazení	Popis	Množství	Barevný odstín	Poznámka
Z01	<p>PŮDORYS</p> 	<p>DYMNÍK - ODVOD KOUŘE OD VÝHNĚ</p> <p>MATERIÁL - PLECH TL. 1,5 mm</p> <p>- POVRCHOVÁ ÚPRAVA - ŽÁRUVZDORNÁ VYPALOVACÍ BARVA</p> <p>- VČETNĚ LEMOVÁNÍ SPODNÍHO OTVORU</p>	2x		<p>PROVEDENO DLE ZAMĚŘENÍ NA STAVBĚ A DÍLENSKÉ DOKUMENTACE VYPRACOVANÉ DODAVATELEM</p> <p>NÁVRH BUDE ODSOUHLASEN TECHNICKÝM DOZOREM INVESTORA</p>
	<p>POHLED ČELNÍ</p>  <p>POHLED BOČNÍ</p> 				
Z02	 <p>OCELOVÉ VENKOVNÍ SCHODIŠTĚ</p> <ul style="list-style-type: none"> - OCELOVÁ KONSTRUKCE SCHODIŠTĚ VČETNĚ ZÁBRADLÍ BUDE ŽÁROVĚ ZINKOVANÁ - PRŮCHOZÍ ŠÍŘKA 1,2 m - ZÁBRADLÍ PO OBOU STRANÁCH, VÝŠKA 1000 mm - SCHODIŠŤOVÉ STUPNĚ POROROŠTOVÉ XSP 340-34/38-3 ŠÍŘKY 305 mm (ŠÍŘKA STUPNĚ 275 mm A 30 mm PŘEKRYTÍ STUPŇŮ) - PRO PODROBNĚJŠÍ INFORMACE VIZ. D.1.2. STATICKÁ ČÁST - OCELOVÉ KONSTRUKCE 		1x	<p>POZINK S PE NÁSTŘIKEM BARVA ČERVENÁ, RAL 3001</p>	<p>PROVEDENO DLE ZAMĚŘENÍ NA STAVBĚ A DÍLENSKÉ DOKUMENTACE VYPRACOVANÉ DODAVATELEM</p> <p>NÁVRH BUDE ODSOUHLASEN TECHNICKÝM DOZOREM INVESTORA</p>
<p>VÝROBKY MUSÍ BÝT PROVEDENY DLE ZAMĚŘENÍ NA STAVBĚ A DÍLENSKÉ DOKUMENTACE, KTERÁ BUDE VYPRACOVÁNA DODAVATELEM</p>					

REKONSTRUKCE UČEBEN A VÝSTAVBA NOVÉ HALY PRO OV					LIST 02
D.1.1.15 Výpis zámečnických výrobků					
Označení na výkrese:	Schematické zobrazení	Popis	Množství	Barevný odstín	Poznámka
Z03		DILATACE PRŮMYSLOVÉ PODLAHY - DILATAČNÍ OCELOVÝ PROFIL PRO PRŮMYSLOVÉ PODLAHY - DÉLKA CELKEM CCA 18,6 bm - MONTÁŽ REALIZOVÁNA PŘED BETONÁŽÍ VRCHNÍ VRSTVY PODLAH; CELKEM PRO 4 OTVORY			PROVEDENO DLE DÍLENSKÉ DOKUMENTACE VYPRACOVANÉ DODAVATELEM
Z04		VÝLEZOVÝ ŽEBŘÍK S ODPOČINKOVOU PLOŠINOU A ZÁBRADLÍM, PROVEDENÍ V SOULADU S ČSN 74 3282 A S ČSN EN ISO 14122-4 - KOTVENO DLE DÍLENSKÉ DOKUMENTACE DODAVATELE - DÉLKA ŽEBŘÍKU: 2400 mm + 1100 mm ZÁBRADLÍ - VZDÁLENOST MEZI PŘÍČLEMI 300 mm - ŠÍŘKA ŽEBŘÍKU 400 mm - ŽEBŘÍK V ÚROVNI NÁSTUPU OPATŘEN OCHRANNÝM ZÁBRADLÍM VÝŠKY 1100 mm V DÉLCE 1500 mm OD ROVINY ŽEBŘÍKU - MATERIÁL - OCEL S235	1	POZINK S PE NÁSTRÍKEM BARVA ČERVENÁ, RAL 3001	PROVEDENO DLE ZAMĚŘENÍ NA STAVBĚ A DÍLENSKÉ DOKUMENTACE VYPRACOVANÉ DODAVATELEM NÁVRH BUDE ODSOUHLASEN TECHNICKÝM DOZOREM INVESTORA
Z05		OCELOVÝ ŽEBŘÍK NA STĚNU PRO VÝSTUP NA ROVINU PLOCHÉ STŘECHY S OCHRANNÝM KOŠEM A PLOŠINOU, PROVEDENÍ V SOULADU S ČSN 74 3282 A S ČSN EN ISO 14122-4 - KOTVENO DLE DÍLENSKÉ DOKUMENTACE DODAVATELE - DÉLKA ŽEBŘÍKU: 4800 mm + 1100 mm ZÁBRADLÍ - VZDÁLENOST MEZI PŘÍČLEMI 300 mm - ŠÍŘKA ŽEBŘÍKU 400 mm - ŽEBŘÍK V ÚROVNI NÁSTUPU OPATŘEN OCHRANNÝM ZÁBRADLÍM VÝŠKY 1100 mm V DÉLCE 1500 mm OD ROVINY ŽEBŘÍKU - MATERIÁL - OCEL S235	1	POZINK S PE NÁSTRÍKEM BARVA ČERVENÁ, RAL 3001	PROVEDENO DLE ZAMĚŘENÍ NA STAVBĚ A DÍLENSKÉ DOKUMENTACE VYPRACOVANÉ DODAVATELEM NÁVRH BUDE ODSOUHLASEN TECHNICKÝM DOZOREM INVESTORA
VÝROBKY MUSÍ BÝT PROVEDENY DLE ZAMĚŘENÍ NA STAVBĚ A DÍLENSKÉ DOKUMENTACE, KTERÁ BUDE VYPRACOVÁNA DODAVATELEM					

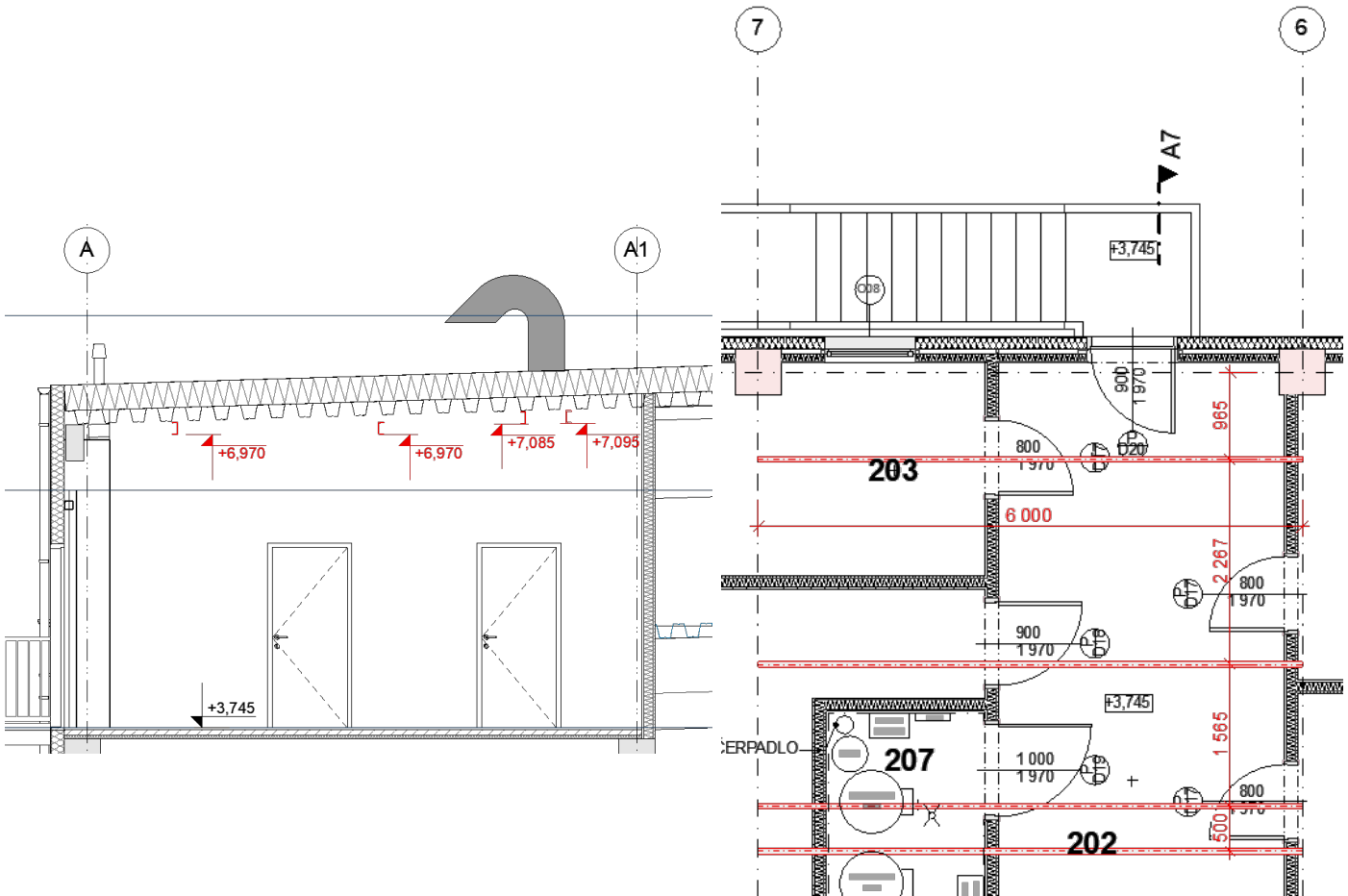
D.1.1.15 Výpis zámečnických výrobků

Označení na výkrese:	Schematické zobrazení	Popis	Množství	Barevný odstín	Poznámka
Z06		<p>OCELOVÉ ZÁBRADLÍ</p> <ul style="list-style-type: none"> - HLAVNÍ SLOUPKY ZÁBRADLÍ JAKL 40x40x3 mm, VÝPLŇOVÉ SLOUPKY ZÁBRADLÍ 20x20x3, MIN. VZD. 120 mm - VODOROVNÍ VÝPLŇ/MADLO 40x40x3 mm - VÝŠKA ZÁBRADLÍ 1000 mm - ROZVINUTÁ DÉLKA 4700 mm - KOTVENÍ PLOTNOU NA SCHODNICI - ŠROUBOVÝ SPOJ - ZÁSLEPKY MADLA - PROVEDENÍ V SOULADU S ČSN 74 3305 - MATERIÁL OCEL S235 	1	NÁTĚR - BARVA ČERVENÁ, RAL 3001	<p>PROVEDENO DLE ZAMĚŘENÍ NA STAVBĚ A DÍLENSKÉ DOKUMENTACE VYPRACOVANÉ DODAVATELEM</p> <p>NÁVRH BUDE ODSOUHLASEN TECHNICKÝM DOZOREM INVESTORA</p> <p>BAREVNÉ ŘEŠENÍ BUDE ODSOUHLASENO INVESTOREM</p>
Z07		<p>OCELOVÉ MADLO</p> <ul style="list-style-type: none"> - MADLO JAKL 40x40x3 mm - VÝŠKA MADLA 1000 mm - ROZVINUTÁ DÉLKA 4100 mm - VČETNĚ KOTVENÍ - PROVEDENÍ V SOULADU S ČSN 74 3305 - MATERIÁL OCEL S235 	1	NÁTĚR - BARVA ČERVENÁ, RAL 3001	<p>PROVEDENO DLE ZAMĚŘENÍ NA STAVBĚ A DÍLENSKÉ DOKUMENTACE VYPRACOVANÉ DODAVATELEM</p> <p>NÁVRH BUDE ODSOUHLASEN TECHNICKÝM DOZOREM INVESTORA</p> <p>BAREVNÉ ŘEŠENÍ BUDE ODSOUHLASENO INVESTOREM</p>
Z08		<p>POMOCNÝ OCELOVÝ PROFIL PLOCHÝ, PL 50 x 5 mm</p> <ul style="list-style-type: none"> - MATERIÁL OCEL S235 - DÉLKA CELKEM CCA 66 bm - HMOTNOST 2 Kg / m 			PROVEDENO DLE ZAMĚŘENÍ NA STAVBĚ

VÝROBKY MUSÍ BÝT PROVEDENY DLE ZAMĚŘENÍ NA STAVBĚ A DÍLENSKÉ DOKUMENTACE, KTERÁ BUDE VYPRACOVÁNA DODAVATELEM

D.1.1.15 Výpis zámečnických výrobků

Označení na výkrese:	Schematické zobrazení	Popis	Množství	Barevný odstín	Poznámka
Z09		VÝMĚNA PRO VZT JEDNOTKU A ODVOD VZDUCHU - OCELOVÝ PROFIL UPE 140 S235JR - DÉLKA 6 m	4	NÁTĚR - BARVA ČERVENÁ, RAL 3001	PROVEDENO DLE ZAMĚŘENÍ NA STAVBĚ A DÍLENSKÉ DOKUMENTACE VYPRACOVANÉ DODAVATELEM NÁVRH BUDE ODSOUHLASEN TECHNICKÝM DOZOREM INVESTORA



VÝROBKY MUSÍ BÝT PROVEDENY DLE ZAMĚŘENÍ NA STAVBĚ A
DÍLENSKÉ DOKUMENTACE, KTERÁ BUDE VYPRACOVÁNA DODAVATELEM